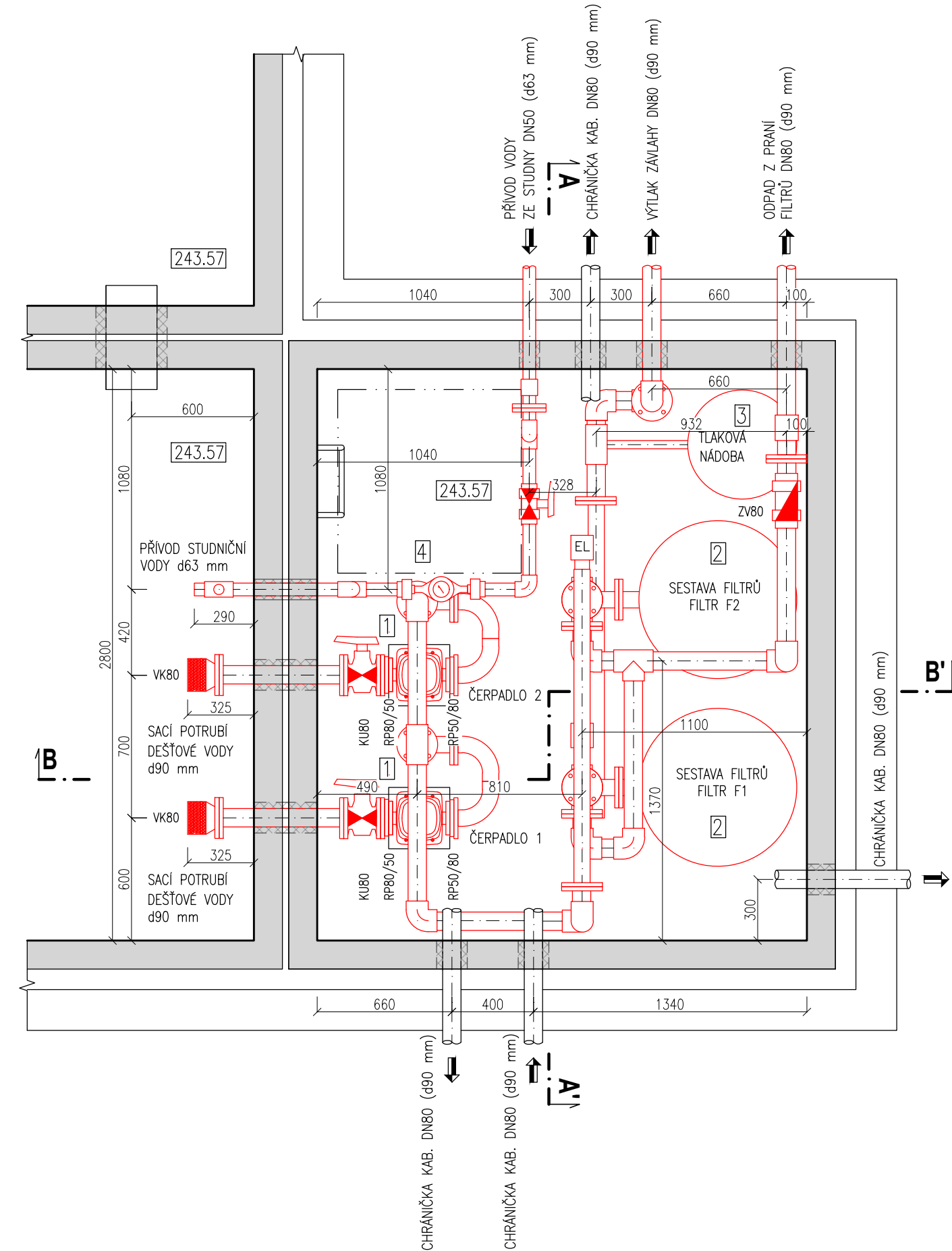
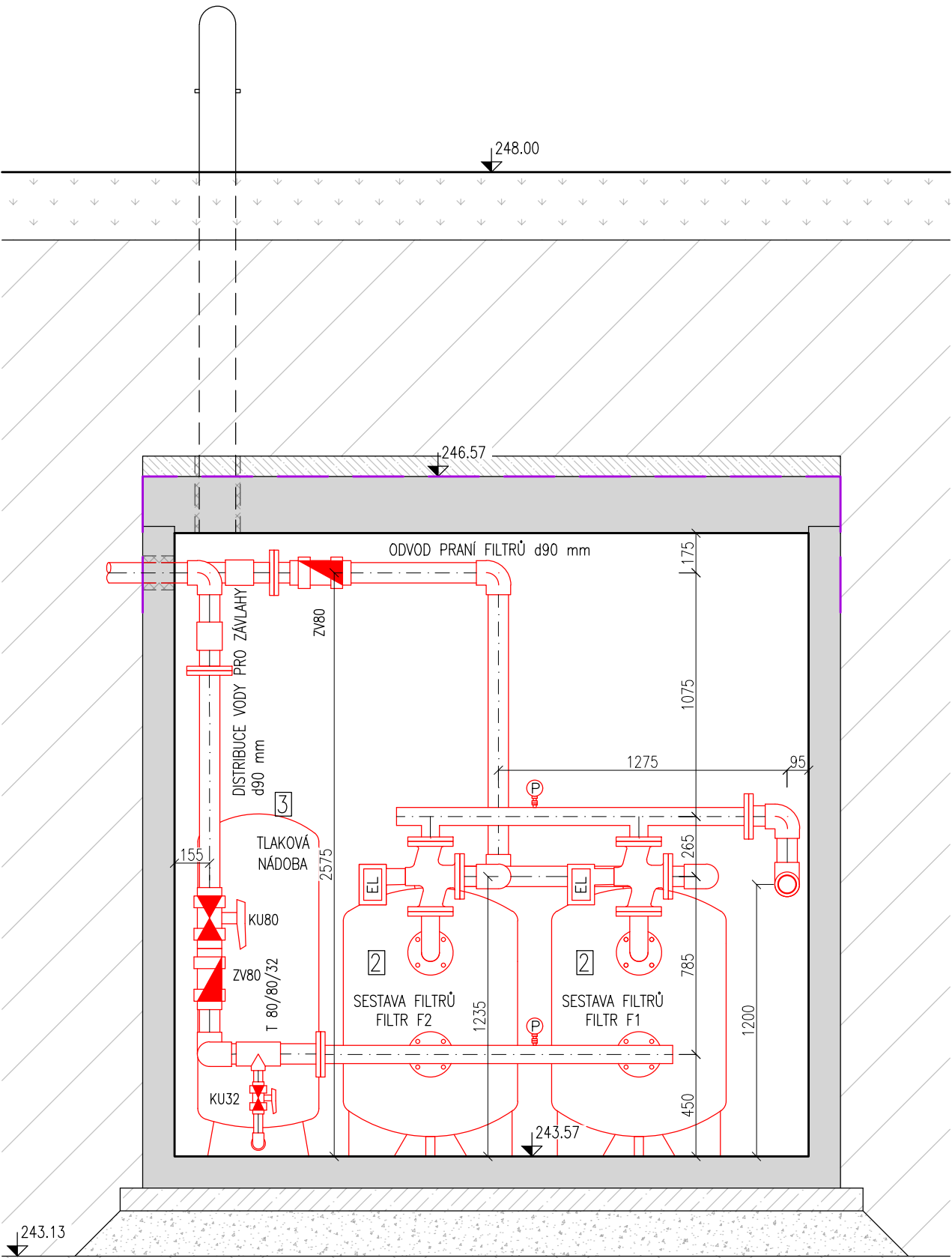


VYSTROJENÍ STROJOVNY AKUMULAČNÍ NÁDRŽE

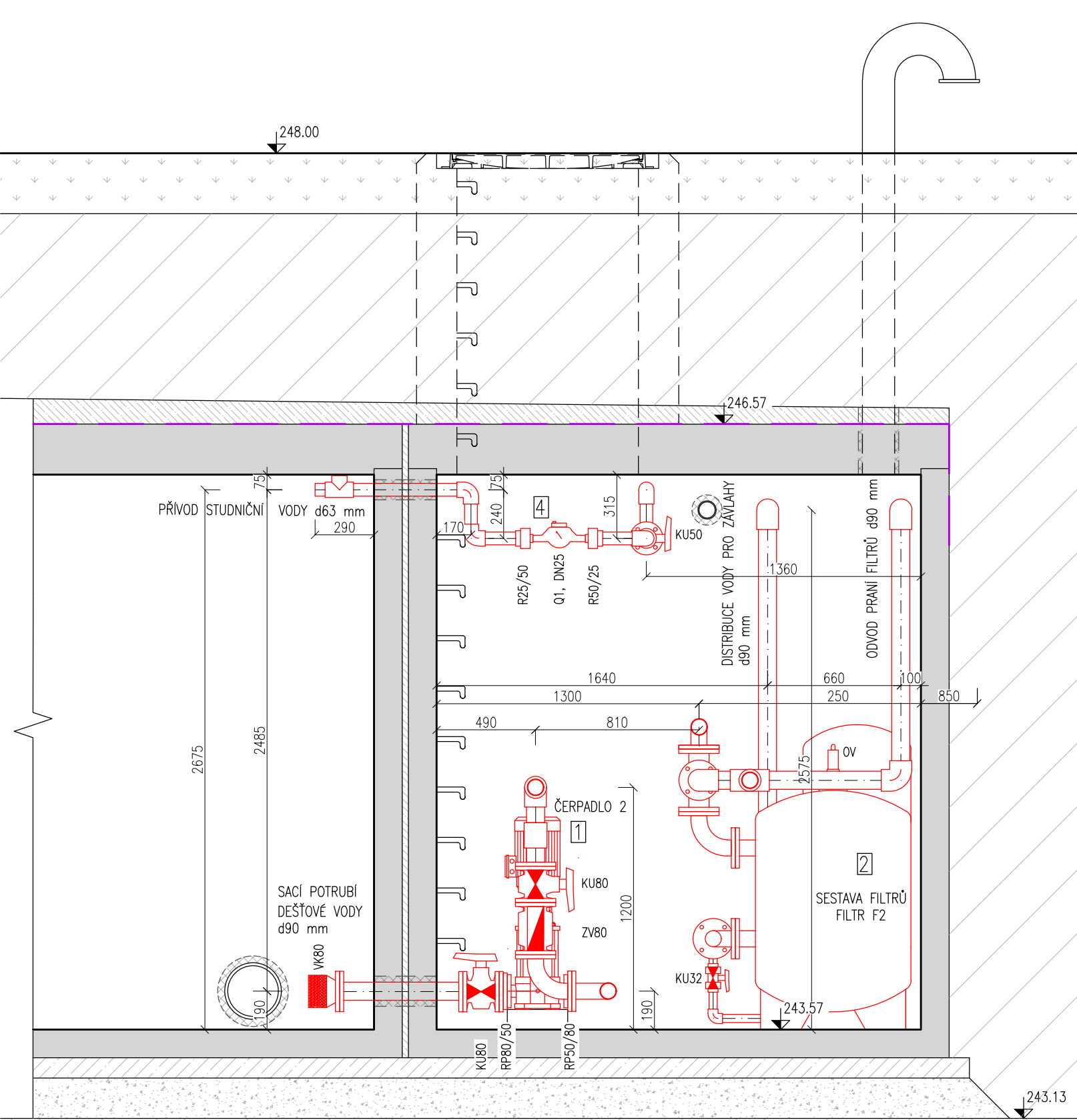
PŮDORYS STROJOVNY
M 1:25



ŘEZ A-A'
M 1:25




ŘEZ B-B'
M 1:25



- LEGENDA:
- 1 VYSOKOTLAKÉ ODSTŘEDIVÉ ČERPADLO 2 ks
-Q= 7 l/s pro H= 60 m
-Pp= 7,5 kW, 400 V, 50 Hz, 13,7 A
 - 2 SESTAVA ZE DVOU TLAKOVÝCH PÍSKOVÝCH RYCHLOFILTRŮ
-2x filtr Ø770 mm, ovládací armatury a potrubí, aut. řízení proplachu, připojení DN80 mm
-Qnom=7,6 l/s, Qprac= 4,5 l/s, prac. tlak 6 bar
 - 3 TLAKOVÁ MEMBRÁNOVÁ NÁDOBA
-V= 310 l, prac. tlak 6 bar
 - 4 SUCHOBĚŽNÝ VÍCEVÝKOVÝ VODOMĚR NA STUDENOU VODU DN25 mm, PN16 S PULZNÍM VÝSTUPEM
- VK VTOKOVÝ KOŠ
KU KULOVÝ UZÁVĚR
RP PŘÍRUBA REDUKOVANÁ
ZV ZPĚTNÝ VENTIL (ZPĚTNÁ KLAPKA)
OV ODVZDUŠŇOVACÍ VENTIL
EL ELEKTOMAGNETICKÝ VENTIL TROJCESTNÝ
T TVAROVKA T-KUS REDUKOVANÝ
F FILTR
Q VODOMĚR
R REDUKCE
P MANOMETR – TLAKOVÝ SNÍMAČ

Pozn.:
Od vtokového koše po kulový uzávěr za čerpadlem navrženo potrubí a tvarovky jako nerezové, armatury litinové.
Následně bude napojeno potrubí PVC-U včetně PVC-U tvarovek. Tvarovky a potrubí v rámci soustavy filtrů budou ocelové.
Na ocelové potrubí soustavy filtrů bude napojeno potrubí PVC-U (výtláčné i odpadní potrubí) vč. tvarovek a armatur.
Venkovní tlakové rozvody (studniční voda, závlahová voda, odpadní voda) budou provedeny z PE.
Přechody mezi jednotlivými potrubí dle materiálu budou řešeny jako přírubové.
Spoje PVC-U budou lepené.
U armatur uveden vnitřní průměr DN, u potrubí označen větší průměr d.

Potrubí bude uchyceno ke stěnám/stropu místnosti ocelovými objímkami.

HLAVNÍ INŽENÝR PROJEKTU : ING. DANIEL KOTAŠKA			 ČISTÁ PŘÍRODA VÝCHODNÍCH ČECH, o.p.s.	
ZODPOVĚDNÝ PROJEKTANT	VYPRACOVAL :	TECHNICKÁ KONTROLA :		
PROFESE : V+K				
ING. DANIEL KOTAŠKA	ING. TOMÁŠ MLÁDEK	ING. DANIEL KOTAŠKA		
INVESTOR : MĚSTO HOLICE, HOLUBOVA 1, 534 01 HOLICE			ČÍSLO ZAKÁZKY	8427 19 5399
NÁZEV AKCE : HOLICE – VYUŽITÍ SRÁŽKOVÝCH VOD			FORMÁT A4	4
ČÁST : D – DOKUMENTACE OBJEKTŮ A TECHNICKÝCH A TECHNOLOGICKÝCH ZAŘÍZENÍ OBJEKT : SO 02 – ZÁVLAHY			DRUH PROJEKTU	DPS
			DATUM	02. 2020
			MĚŘÍTKO	1:25
NÁZEV VÝKRESU : VYSTROJENÍ STROJOVNY AKUMULAČNÍ NÁDRŽE			ČÍSLO VÝKRESU : D.2.5	